

Musées
cantonaux
du Valais

Janvier-
Décembre
2024



8

**bonnes
excuses**

**pour venir
aux Musées**



**J'PEUX PAS,
J'AI MUSÉE...**



DÉCOUVREZ LE PROGRAMME 2024 CONCOCTÉ PAR LES MUSÉES CANTONAUX DU VALAIS

Vadrouilleurs du dimanche, artistes insoupçonnés, libres penseurs ou rêveurs, en famille, seuls ou entre amis, laissez-vous tenter par nos offres variées. Durant les deux mois d'été, voyagez dans les Musées grâce à notre cycle « spécial vacances »!

C'est pour qui ?

Les premiers dimanches du mois et le cycle « spécial été » s'adressent à tous, petits ou grands. Les autres offres sont destinées à un public adulte.

Et si je parle allemand ?

Toutes les activités des premiers dimanches du mois sont bilingues (français / allemand). Les offres en allemand sont indiquées avec le sigle (D).

Combien ça coûte ?

Toutes nos offres sont incluses dans votre billet d'entrée. Le premier dimanche de chaque mois, tout est gratuit!

Dois-je m'inscrire ?

Aucune inscription n'est nécessaire. Les offres sont conçues pour être suivies individuellement. Toutefois, si vous souhaitez revenir, vous aurez à chaque fois une proposition différente.



musees-valais.ch

J'PEUX PAS,
J'AI MUSÉE...

c'est dimanche

dimanche	en
11h-16h	continu



c'est midi

mardi	durée
12 h 15	45 min



on danse

mercredi	durée
18 h 30	1 h



j'esquisse

samedi	durée
11h	2 h

ça se discute

samedi	durée
11h30	1 h



c'est la pause-café

jeudi	durée
14 h	1 h



tout ouïe

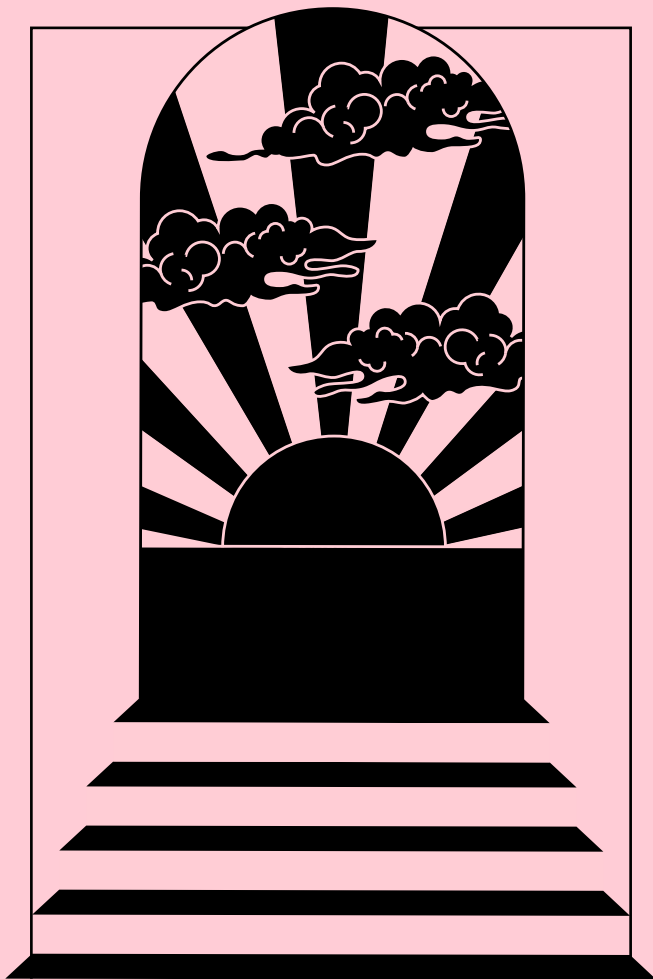
vendredi	durée
13 h	25 min



c'est l'été!

Programme à découvrir sur notre site Internet dès juin.

J'peux pas, j'ai musée...



**c'est
dimanche**

Visite / atelier

Les premiers dimanches du mois, les Musées cantonaux du Valais sont gratuits. En plus de l'entrée, nous vous offrons une activité conviviale, amusante et audacieuse. Grands ou petits, seul ou en groupe, n'hésitez pas à passer la porte du Musée! Entre 11h et 16h, venez quand vous voulez et restez le temps qu'il vous plaît.

Calendrier

- | | |
|---|--------------------------------|
| 7 | janvier
Musée de la nature |
| 4 | février
Musée d'art |
| 3 | mars
Musée d'histoire |
| 7 | avril
Musée de la nature |
| 5 | mai
Musée d'art |
| 2 | juin
Musée d'histoire |
| 7 | juillet
Le Pénitencier |
| 4 | août
Musée d'art |
| 1 | septembre
Le Pénitencier |
| 6 | octobre
Le Pénitencier |
| 3 | novembre
Musée d'histoire |
| 1 | décembre
Musée de la nature |

Infos pratiques



dimanche
11h-16h



vadrouilleurs
du dimanche

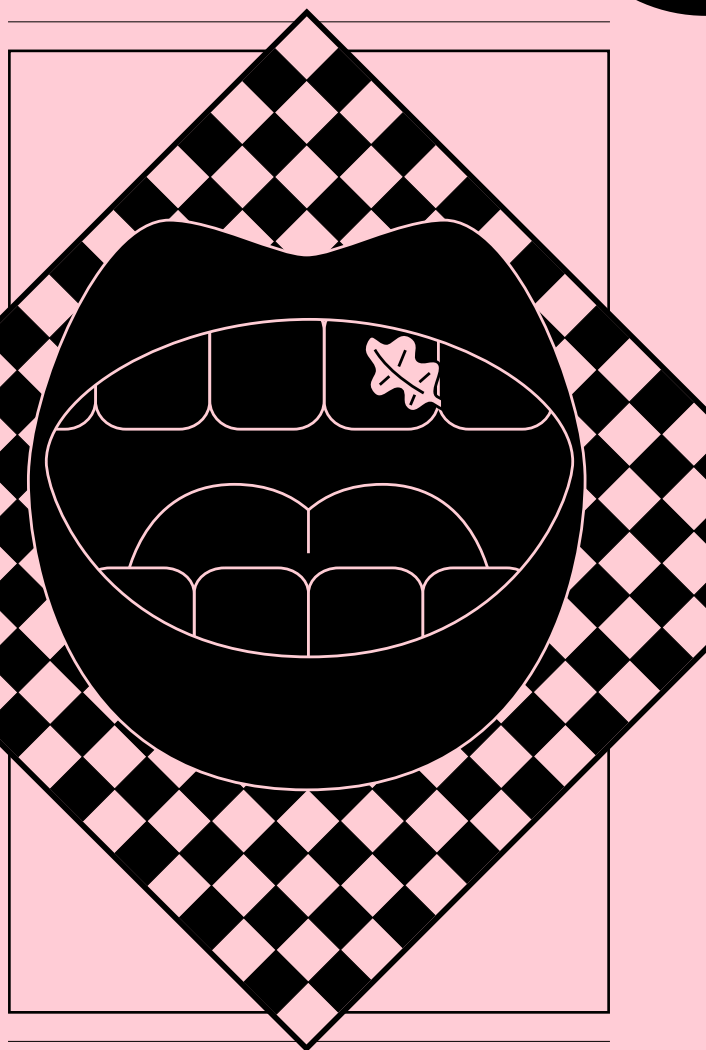


en continu



gratuit

J'peux pas, j'ai musée...



c'est midi

Visite pique-nique

Profitez de votre pause de midi, amenez vos collègues ou amis au Musée, et laissez-vous guider pour une visite express de 20 minutes avant de casser la croûte en bonne compagnie. L'occasion de discuter avec les équipes des Musées pour comprendre comment elles conservent les œuvres ou de rêver en les écoutant parler de leur objet fétiche!

Calendrier

- | | | |
|----|-----------|--------------------|
| 9 | janvier | Musée de la nature |
| 13 | février | Musée d'histoire |
| 12 | mars | Musée d'art |
| ① | avril | Musée d'histoire |
| 14 | mai | Musée de la nature |
| ① | juin | Musée d'histoire |
| 10 | septembre | Musée d'art |
| 8 | octobre | Le Pénitencier |
| 12 | novembre | Musée de la nature |
| 3 | décembre | Le Pénitencier |

Infos pratiques



mardi
12h15



curieux et
affamés



45 minutes



tarif unique 4.-

J'peux pas, j'ai musée...



on danse

Atelier de danse libre

Nos danseuses invitent le public à prendre le temps de l'observation des œuvres, objets ou animaux exposés pour ensuite explorer la créativité avec leur propre corps. Un temps d'inspiration pour soi, à vivre avec les autres, sans complexe.

Calendrier

- 24 avril
Musée d'art
- 22 mai
Musée d'histoire
- 19 juin
Musée de la nature
- 4 septembre
Le Pénitencier
- 2 octobre
Musée d'art
- 6 novembre
Musée d'histoire

Infos pratiques



mercredi
18h30



amateurs de
mouvement

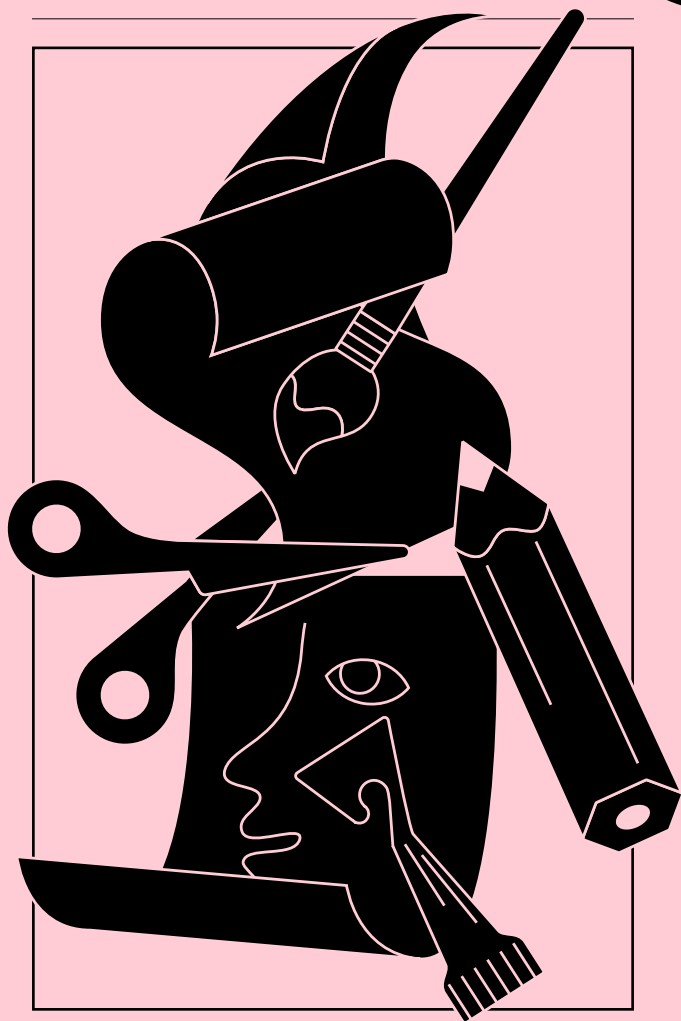


1 heure



inclus dans le billet
d'entrée au Musée

J'peux pas, j'ai musée...



j'esquisse

Atelier dessin

Les Musées regorgent d'objets curieux, d'œuvres insolites, d'animaux étranges qui se prêtent à un tête-à-tête créatif ! Prenez le temps de vous immerger dans les salles des Musées en compagnie d'un artiste pour observer les objets de nos collections avec un autre regard. Laissez-vous inspirer par sa démarche artistique pour explorer diverses techniques de dessin.

Il n'est pas nécessaire d'avoir des connaissances préalables, mais de vouloir essayer. Le matériel est mis à disposition par le Musée.

Calendrier

- | | |
|---------|-------------------------------|
| 20 | avril
Musée de la nature |
| 15 | juin
Musée d'art |
| 21
Ⓚ | septembre
Musée d'histoire |
| 16 | novembre
Le Pénitencier |

Infos pratiques



samedi
de 11h à 13h



artistes
insoupçonnés

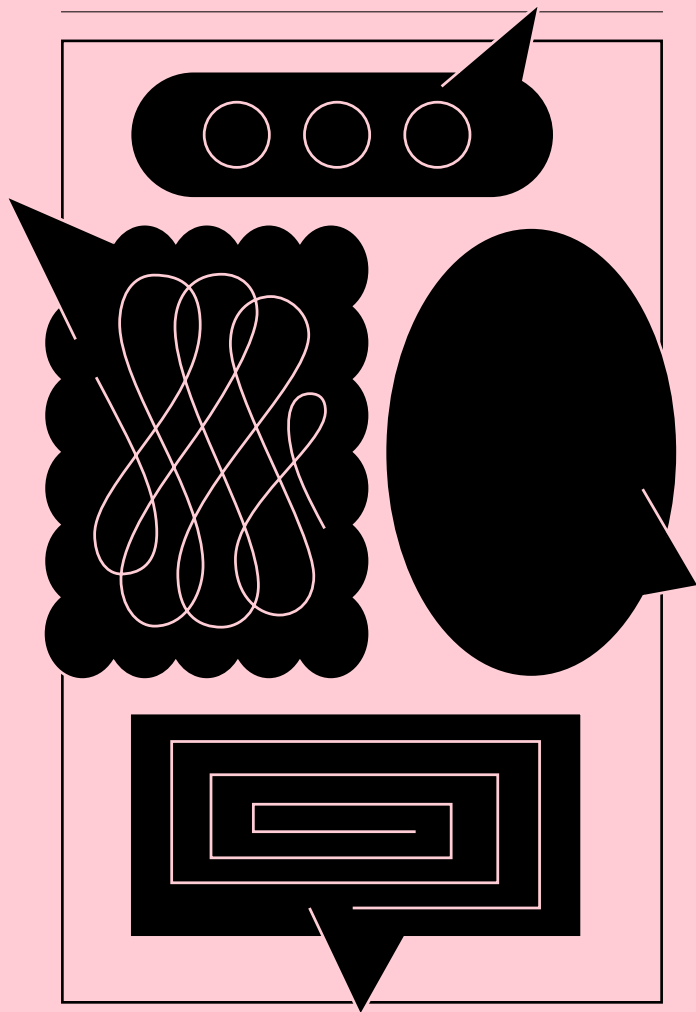


2 heures



inclus dans le billet
d'entrée au Musée

J'peux pas, j'ai musée...



ça se
discute

Échanges philo

En quête de sens? Osez la philo! Un musée, ça fourmille de sujets de discussion: une œuvre, un objet, une thématique... C'est parti pour des débats ouverts et passionnants! Une approche spontanée de la philosophie pour toutes les personnes qui aiment se questionner et approfondir leur réflexion. Nul besoin d'avoir des connaissances pointues pour s'ouvrir au dialogue.

Calendrier

- | | |
|----|-------------------------------|
| 27 | janvier
Musée d'histoire |
| 17 | février
Musée de la nature |
| 23 | mars
Musée d'art |
| 27 | avril
Musée d'histoire |
| 18 | mai
Musée de la nature |
| 22 | juin
Musée d'art |
| 28 | septembre
Musée d'art |
| 26 | octobre
Le Pénitencier |
| 23 | novembre
Le Pénitencier |

Infos pratiques



samedi
11h30



libres
penseurs



1 heure



inclus dans le billet
d'entrée au Musée

J'peux pas, j'ai musée...



**c'est la
pause-café**

Causerie

En compagnie d'une médiatrice culturelle, explorez un thème du Musée, puis retrouvez d'autres visiteurs autour d'un café gourmand pour échanger vos impressions, discuter d'une thématique, raconter une anecdote. C'est parti pour une petite causerie à bâtons rompus.

Calendrier

- | | |
|---------|-------------------------------|
| 18 | janvier
Musée de la nature |
| 15 | février
Musée d'art |
| 14 | mars
Musée d'histoire |
| 11
ⓓ | avril
Musée de la nature |
| 19 | septembre
Musée d'art |
| 17 | octobre
Le Pénitencier |
| 21 | novembre
Musée d'histoire |
| 19 | décembre
Le Pénitencier |

Infos pratiques



jeudi
14h



gourmands et
bavards

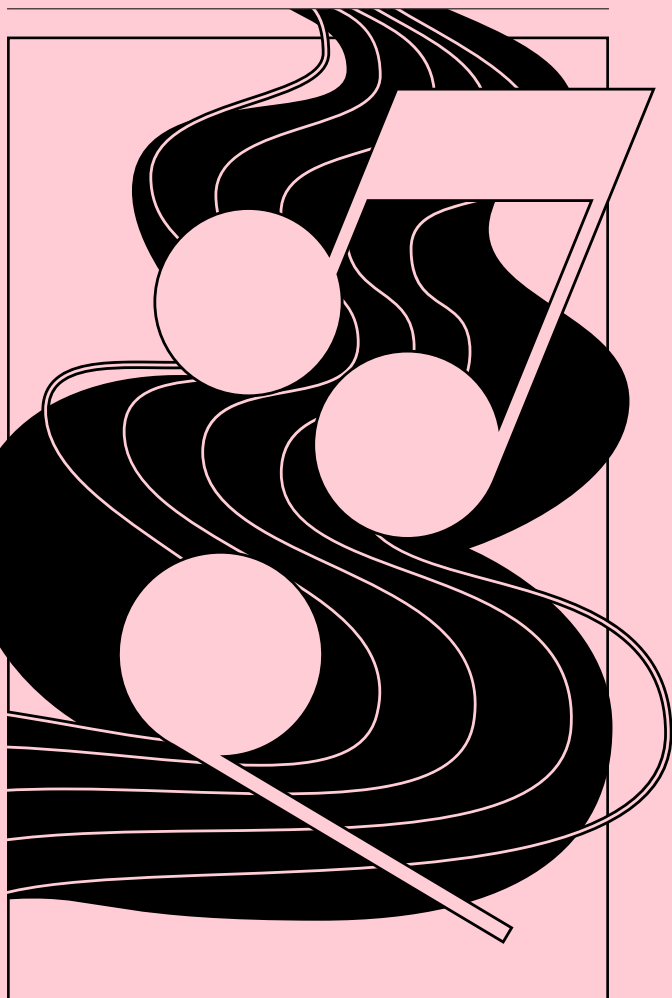


1 heure



inclus dans le billet
d'entrée au Musée

J'peux pas, j'ai musée...



tout ouïe

Visite musicale

Découvrez l'histoire de l'orgue de Valère, le plus ancien jouable au monde. Profitez des sonorités uniques de cet instrument dans un mini concert improvisé par l'organiste.

Calendrier

- 29 mars
Basilique de Valère
- 26 avril
Basilique de Valère
- 31 mai
ⓓ Basilique de Valère
- 30 août
Basilique de Valère
- 27 septembre
Basilique de Valère
- 25 octobre
Basilique de Valère

Infos pratiques



vendredi
13h



mélomanes

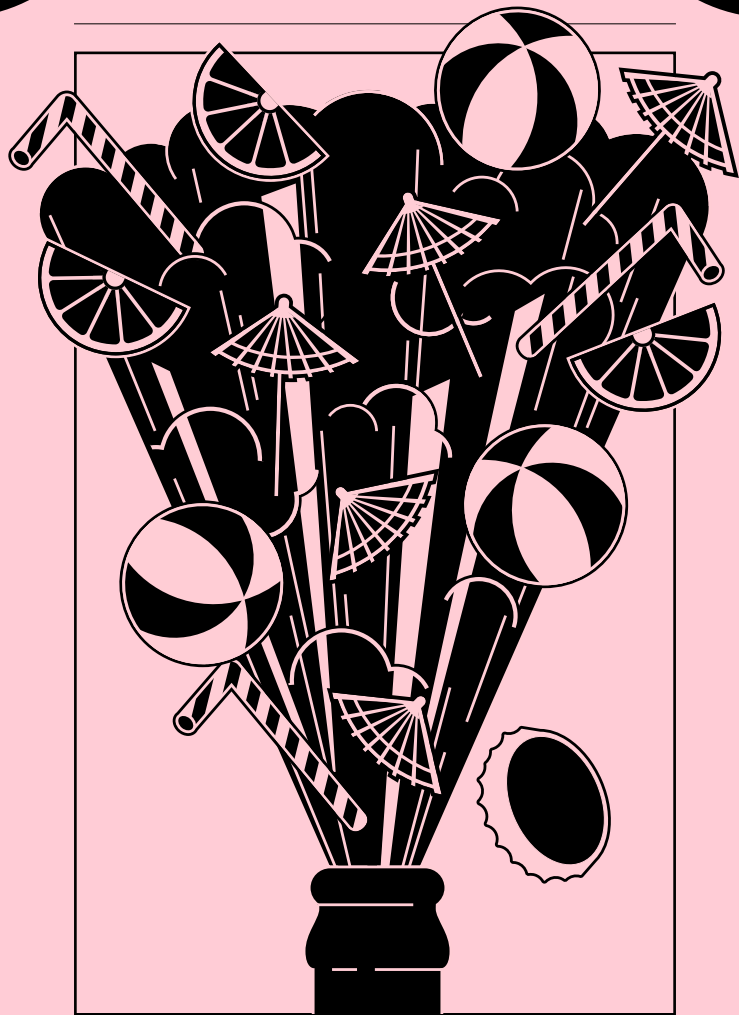


25 minutes



inclus dans le billet
d'entrée au Musée

J'peux pas, j'ai musée...



C'est l'été

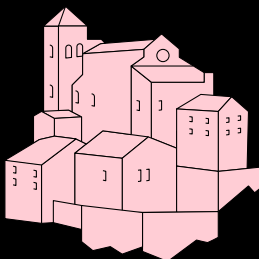
Profitez des longues journées d'été pour flâner autour des châteaux et dans les Musées. En short et tongs ou en bottes de pluie et imper... qu'importe la météo! Laissez-vous surprendre par un cocktail d'activités alléchantes. En vacances ou après le boulot, en famille ou entre amis, il y en aura pour tous les goûts.

**Programme et dates
à découvrir
dès le mois de juin sur
musees-valais.ch**

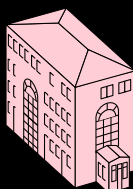
c'est l'été!

**J'PEUX PAS,
J'AI MUSÉE...**

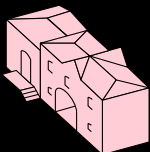
**Rendez-vous
dans quatre lieux
exceptionnels**



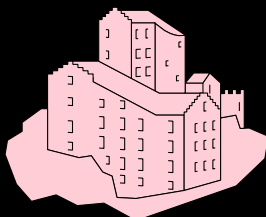
Musée d'histoire du Valais



Le Pénitencier



Musée de la nature du Valais



Musée d'art du Valais



musees-valais.ch



Musées cantonaux du Valais
art
histoire
nature

Tous droits réservés
© Musées cantonaux du Valais,
Sion. 2024

Graphisme: Thom design studio